

# Leine-Schule

Neustadt am Rübenberge





# Welche Fakten gibt es zur Leine-Schule?

---





# Die Leine-Schule ist...



- ❖ eine Haupt- und Realschule (12 Hauptschul- und 15 Realschulklassen)
- ❖ eine „offene Ganztagsschule“
  - ❖ mit ca. 520 Schüler\*innen aus allen Ländern der Welt
  - ❖ mit 53 engagierten Lehrkräften und Mitarbeiter\*innen

# Was uns wichtig ist...

## ... ein gutes Schulklima

---

- ❖ Klassen- und Schulregeln (FiT – Konzept)
- ❖ Höflichkeit – Respekt – Umgangston – Sauberkeit
- ❖ Klassenlehrerprinzip
- ❖ Inklusion
- ❖ Beratungslehrkräfte – Sozialarbeiter\*in
- ❖ Wir sind Klasse!

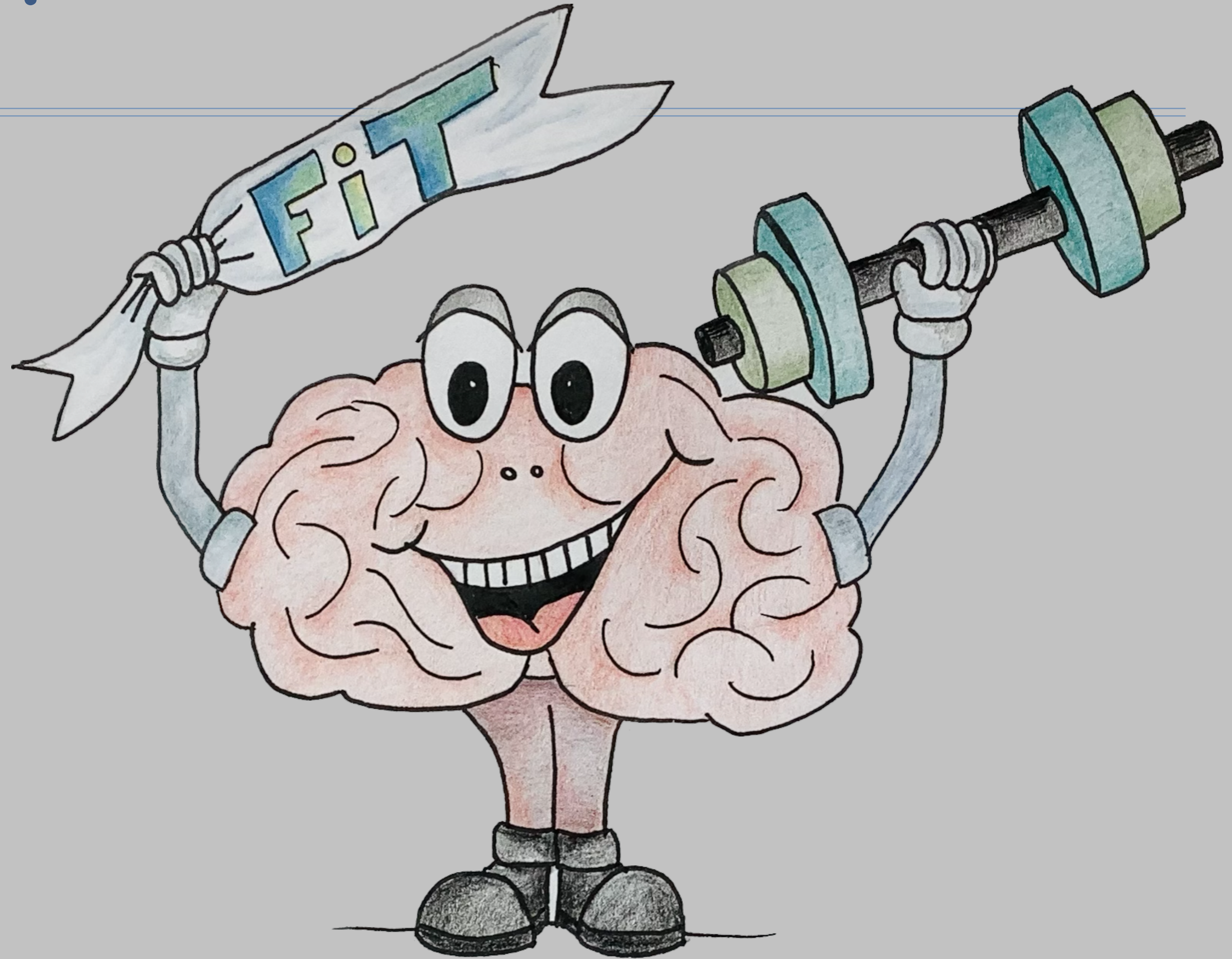


# Pädagogisches Konzept

**F** = Frieden

**i** = innere Stärke

**T** = Toleranz



# Menschenrechte

---

- ❖ Basis für alle, die am Schulleben der Leine-Schule beteiligt sind, sind die Menschenrechte:
- ❖ „Ich verletze niemanden am Herzen.“
- ❖ „Ich verletze niemanden am Körper.“
- ❖ „Ich achte das Eigentum anderer.“



# Belohnungssystem

---

Schwerpunkt auf der **Belohnung wünschenswerten Verhaltens =>**  
Einzelbelohnungen, Klassenbelohnung

„Fitnessgeräte“ (Regeln) werden erarbeitet, die für alle  
Klassenmitglieder bindend sind.

Sammeln von Stempeln, die dann zu Jokern werden. Wenn eine  
bestimmte Zahl erreicht ist, können die SchülerInnen sie gegen eine  
persönliche Belohnung eintauschen.

# Wie sieht ein Schultag an der Leine-Schule aus?

---

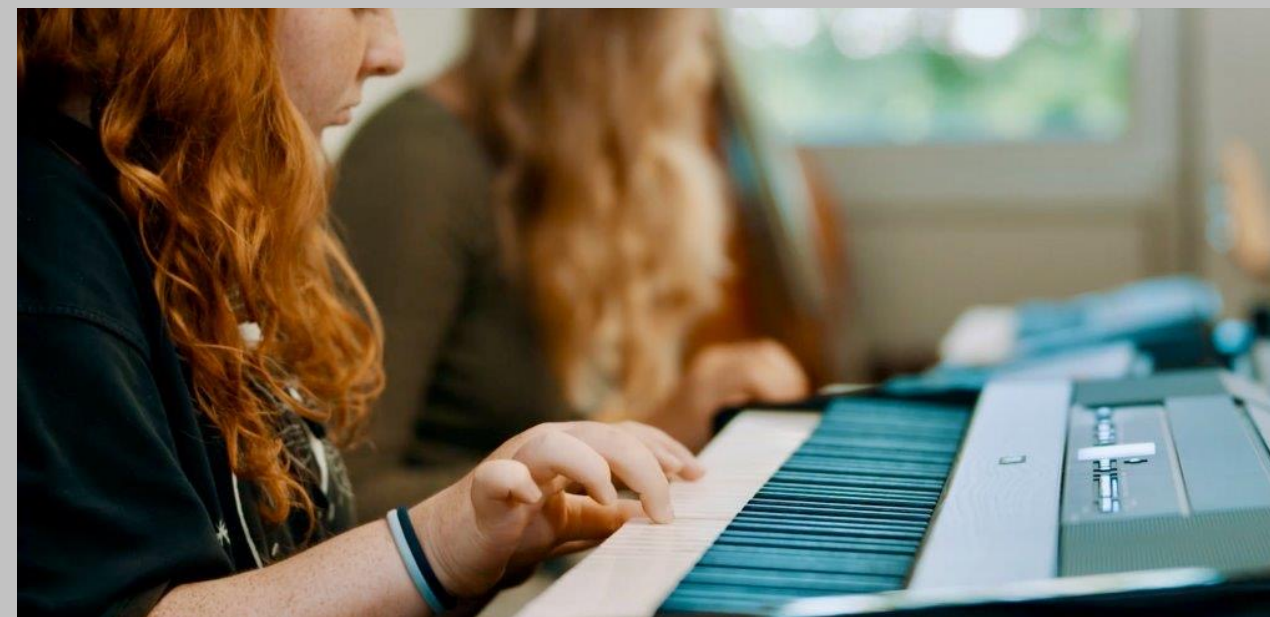


# Stundenplan (Beispiel)

Zeit	Stunde	Montag	Dienstag	Mittwoch	Donnerstag	Freitag
07:50 - 09:20	1. Stunde 2. Stunde	Deutsch	Mathe	Englisch	Englisch	Mathe
		PAUSE	PAUSE	PAUSE	PAUSE	PAUSE
09:45 - 11:15	3. Stunde 4. Stunde	Musik	Physik	Erdkunde	Mathe	Sport
		PAUSE	PAUSE	PAUSE	PAUSE	PAUSE
11:40 - 13:10	5. Stunde 6. Stunde	Religion / Werte und Normen	Biologie	Deutsch	Werken / Textiles Gestalten	Verfügung (Bis 12:25 Uhr)
13:15 - 14:00	7. Stunde	Mittagspause/ Mittagessen	Mittagspause/ Mittagessen	Mittagspause/ Mittagessen	Mittagspause/ Mittagessen	7. Stunde
14:00 - 15:30	8. Stunde 9. Stunde	Nachmittags- angebote		Nachmittags- angebote	Nachmittags- angebote	



# Was bedeutet „offene Ganztagsschule“?





# Ein freiwilliges Nachmittagsangebot ...

Montag

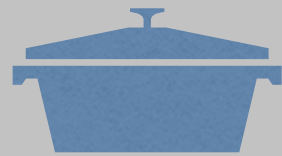
Mittwoch

Donnerstag

## Workshops

14.00 – 15.30 Uhr

Kochen



Lesen



Keyboard



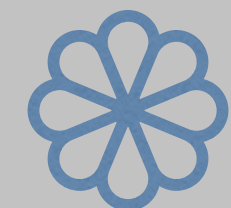
Hip Hop



Pflanzen-AG



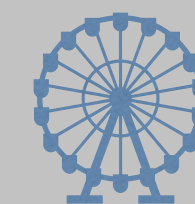
Inliner



Spiele



Basketball



Rhönrad

# Gibt es an der Leine-Schule Mittagessen?

---



Mensa - Leine-Schule und Gymnasium



**Mittagessen von Montag bis  
Donnerstag**  
**von 12.30 bis 14.00 Uhr**  
**Kosten: 3,75 € pro Essen mit**  
**Vertragsabschluss über externen Anbieter**

Schülerfirma - Kiosk



**Schulkiosk**  
**in den großen Pausen ...**  
❖ Getränke, Snacks, ...  
❖ viele Sonderaktionen ...



# Wir sind Klasse!

- ❖ fester Bestandteil in den 5. Klassen
- ❖ zu Beginn der 5. Klasse gemeinsame Aktivitäten z.B. in Abbensen oder SeaTree
- ❖ nach den Herbstferien einmal monatlich ein „Wir sind Klasse!“ – Modul vormittags





# Wie wird Inklusion an der Leine-Schule gelebt?

---

## ❖ "Schwächen erkennen, Stärken nutzen"

→ Diagnose durch Förderschullehrkräfte

## ❖ „Stärken einsetzen, Erfolge erzielen“

→ Unterricht in Teams

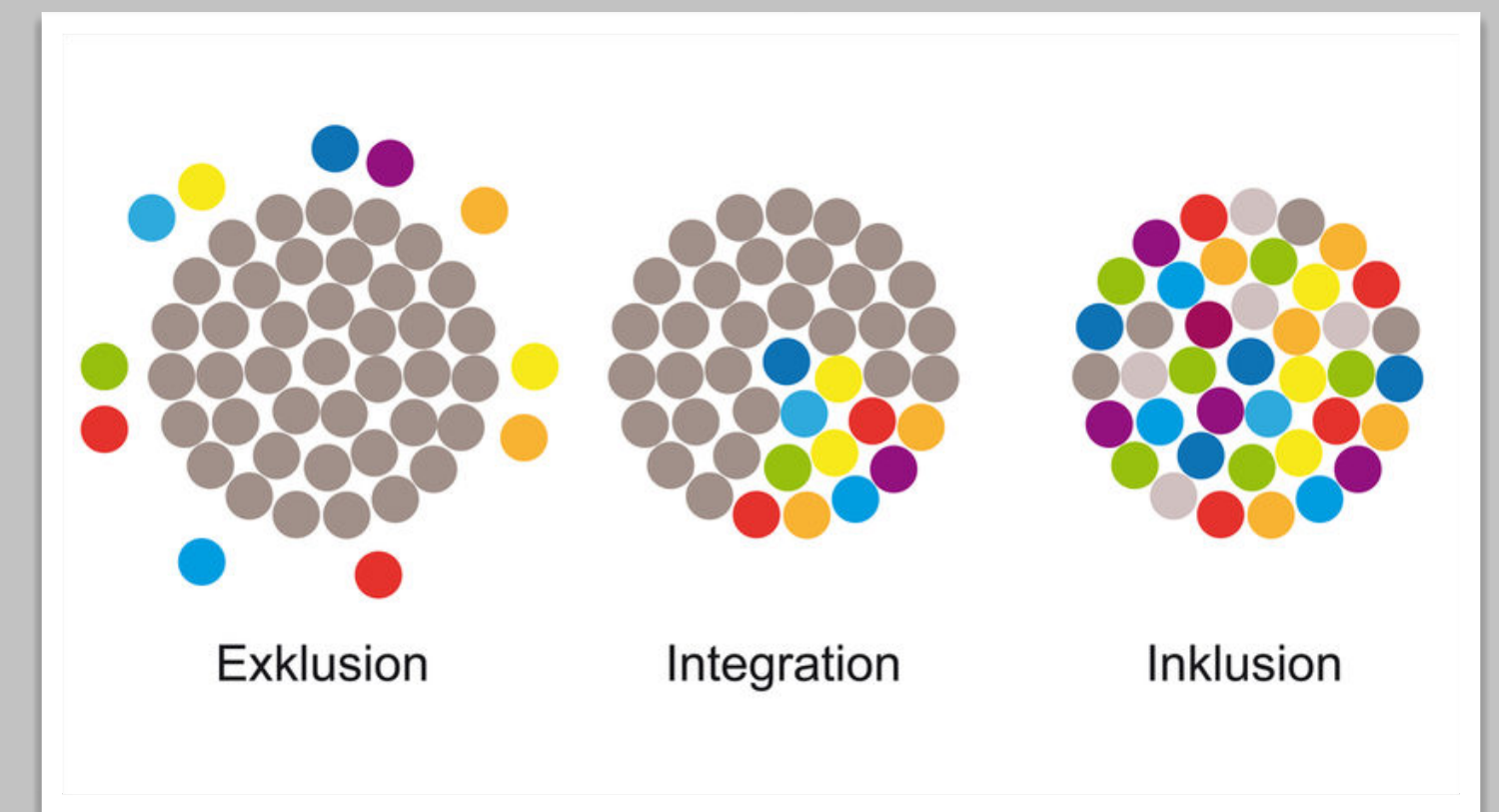
→ individuelle Förderplanung

→ Unterricht in kleinen Klassen

→ Nachteilsausgleiche,...

## ❖ „Erfolge nutzen, Abschluss machen“

→ Zusammenarbeit und Beratung auch durch externe Stellen, z.B. Mobile Dienste, Reha-Beratung, Agentur für Arbeit, „2. Chance“ – Jugendhilfestation Neustadt...





# Diagnose

Schwächen erkennen,  
Stärken nutzen.

**Gewissheit ohne großen  
Zeitaufwand**

- ❖ Lese-,  
Rechtschreibschwäche
- ❖ Bedarf an  
sonderpädagogischer  
Unterstützung
- ❖ Sprachstandsfeststellung

# Förderung u. Unterricht

Stärken einsetzen,  
Erfolge erzielen.

**Erfolge durch individuelle  
Förderplanung**

- ❖ Individuelle Förderplanung
- ❖ Differenzierte Fördermaßnahmen
- ❖ Unterricht in Lehrer\*innenteams
- ❖ Unterricht in kleinen Klassen
- ❖ Gewährung von Nachteilsausgleich
- ❖ Gewährung von Hilfen im Sinne eines Nachteilsausgleichs
- ❖ Aufhebung eines Bedarfs an  
sonderpädagogischer Unterstützung

# Beratung

Erfolge nutzen,  
Abschluss machen.

**Erkenntnisse nutzen  
und teilen**

- ❖ Regelmäßige Elterngespräche
- ❖ Zusammenarbeit mit den ‚Mobilen  
Diensten‘
- ❖ Kooperation mit der Agentur für  
Arbeit
- ❖ Beratung bei Autismus-Spektrum-  
Störung
- ❖ Kooperation mit unterschiedlichen  
Einrichtungen der Region Hannover  
z.B. „2. Chance“ und  
Jugendhilfestation

Wer ist für mein Kind da,  
wenn gefühlt gar nichts mehr geht?

---



# Beratungsteam der Leine-Schule

---

Frau Neumann und Herr Tantzsch  
(Sozialarbeiter\*in)

Frau Giese und Herr Taubensee  
(Beratungslehrkräfte)

## Unterstützung bei

- ❖ Beratungsbedarf
- ❖ Stärkung der Klassengemeinschaft
- ❖ Präventionsangeboten (Alkohol, Drogen, ...)
- ❖ Konflikten
- ❖ Mobbing
- ❖ BuT-Anträge usw.





# Wie macht die Leine-Schule mein Kind digital fit ?

---

- ❖ Die Leine-Schule ist eine iPad-Schule.
- ❖ Alle Kinder arbeiten ab der 6. Klasse mit einem iPad. -> Umgang mit digitalen Medien von Anfang an!
- ❖ Das iPad wird als unterstützendes Medium für andere „traditionelle“ Unterrichtsformen gesehen.
- ❖ Zusätzlich kann ab Jahrgang 6 der WPK Informatik angewählt werden.



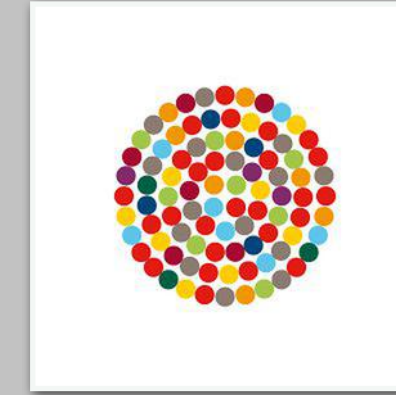


Welche Abschlüsse können  
an der Leine-Schule erreicht werden?

---

❖ für Inklusionskinder mit Unterstützungsbedarf „Lernen“:

- Förderschulabschluss nach Klasse 9
- Hauptschulabschluss nach Klasse 10



❖ für Kinder in Haupt- und Realschulklassen:

- Hauptschulabschluss nach Klasse 9
- Sek. I – HS-Abschluss
- Sek. I – Realschulabschluss nach Klasse 10
- erweiterter Sek. I – Realschulabschluss nach Klasse 10



Wie unterstützt die Leine-Schule  
mein Kind bei der Berufswahl?

---

## ❖ Hauptschulzweig

→ Betriebserkundungen, Praxistage, individuelle Unterstützung

## ❖ schulzweigübergreifend

→ Blockpraktikum, Zukunftstag, Berufsfindungstag, Handwerksparcours, Bewerbungstraining, Reha-Beratung, Besuch von Berufsmessen


## ❖ Realschulzweig

→ Profile (GUS, Wirtschaft, Technik, Französisch, Kaufleute für Büromanagement), Beratung zum Übergang in die SEK II



# Was bietet die Leine-Schule noch für mein Kind?

---

- ❖ **Französisch ab Klasse 6 ...** 
  - ... und viele weitere Wahlpflichtkurse (WPKs), z.B. Hauswirtschaft, Informatik, Kunst, Chemie, Darstellendes Spiel, ...
- ❖ **Wettbewerbe**, zum Beispiel „Das ist Chemie“ oder „Junior.ING – Ingenieurswettbewerb“
- ❖ **Ausbildungsfreundliche Schule** durch die Schülerfirma – Kiosk
- ❖ **Außerschulische Lernorte**, wie das Phaeno in Wolfsburg, das Universum in Bremen, der Zoo in Hannover (= Partnerschule)
- ❖ **Kooperation mit dem Gymnasium**, um den Übergang zu erleichtern
- ❖ ...



# Mitbestimmung der Schülerschaft

---

- ✦ Demokratiebildung
- ✦ Schülervertreter:innen

Warum ist die Leine-Schule,  
die richtige Schule für mein Kind?  
(Schüler\*innensicht)

---



Wann kann ich mir mit meinem Kind  
die Leine-Schule anschauen?

---

# Tag der offenen Tür mit Schnupperangeboten



Dienstag, 24. Februar 2026  
von 15:00 bis 17:30 Uhr

Leine-Schule Neustadt, Bunsenstraße 3, 31535 Neustadt,  
Tel.: 05032-939700 / E-Mail: [sekretariat@leine-schule.de](mailto:sekretariat@leine-schule.de)



# Anmeldung

Freitag, 22. Mai 2026  
von 08:00 bis 15:30 Uhr

oder

nach Terminvereinbarung  
(telefonisch oder per E-Mail)

Leine-Schule Neustadt, Bunsenstraße 3, 31535 Neustadt,  
Tel.: 05032-939700 / E-Mail: [sekretariat@leine-schule.de](mailto:sekretariat@leine-schule.de)



Ich habe noch mehr Fragen,  
an wen kann ich mich wenden?

---



# Kontakt Daten

---

Leine-Schule Neustadt

Bunsenstraße 3

31535 Neustadt

Telefon: 05032 – 939700

Email: [sekretariat@leine-schule.de](mailto:sekretariat@leine-schule.de)  
[schulleitung@leine-schule.de](mailto:schulleitung@leine-schule.de)



**Frau Oppermann**

Schulleiterin



**Frau Becker**

Konrektorin

# Leine-Schule

Neustadt am Rübenberge

